

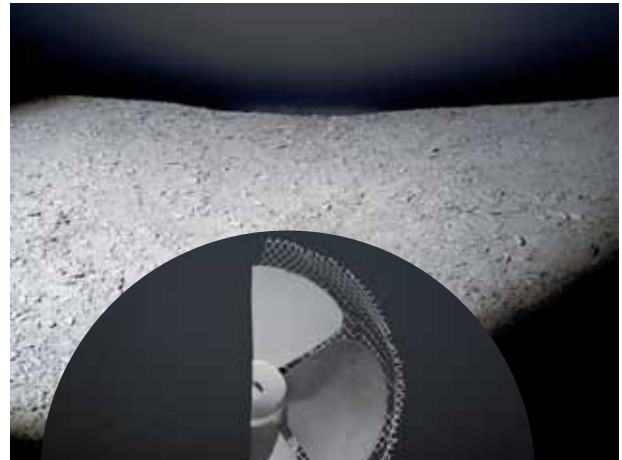
LE

PORTIQUE  
CENTRE RÉGIONAL  
D'ART CONTEMPORAIN  
DU HAVRE

---

EXPOSITION PATRICK TOSANI  
*PRISES D'AIR*

*DU 12 JANVIER AU 9 MARS 2019*



DOSSIER  
DE PRESSE



Patrick Tosani, *M&P 2*, 2009  
171 x 216 cm, photographie couleur c-print © Adagp  
Courtesy de l'artiste et de la galerie In Situ / Fabienne Leclerc

# EXPOSITION PATRICK TOSANI *PRISES D'AIR* DU 12 JANVIER AU 9 MARS 2019

## VERNISSAGE LE VENDREDI 11 JANVIER À 18H30

Le Portique, centre d'art régional contemporain, accueille, pour sa première exposition de l'année, l'artiste Patrick Tosani. Depuis plus de 30 ans, il multiplie les expositions personnelles et collectives en France et à l'étranger. Son travail photographique questionne l'espace et les échelles, mais aussi le médium lui-même : son processus créatif atteste d'une démarche qui réfléchit et rejoue le réel. Lauréat du prix Kodak de la Critique photographique en 1983 et du prix Niépce en 1997, Patrick Tosani enseigne à l'École nationale supérieure des Beaux-Arts de Paris depuis 2004.

Dans le cadre de l'exposition, *Prises d'air*, il invite le visiteur à parcourir son univers, mêlant pièces anciennes et œuvres récentes, afin de révéler les multiples facettes de son travail. *"Tout mon travail interroge l'image photographique et le processus de l'image dans l'espace et le volume"*, confie Patrick Tosani. Tout comme l'artiste prélève des éléments du réel pour les remettre en scène et reconstituer une nouvelle image, il a prélevé, dans ses productions, divers travaux empruntés à des séries réalisées à différentes époques, afin d'embrasser l'ensemble

de la matière photographique constitutive de son travail. *"Dans la première salle, sont présentées trois photos issues de la série "Architecture et peinture". Je photographie des maquettes que j'ai recouvertes de peinture. Par ce processus de recouvrement et d'altération, je transforme la lecture de la représentation architecturale et joue également sur les échelles et la mutation des choses. On peut observer des variations très conséquentes sur les formats."* En complément de cette pièce, Patrick Tosani présente *Paysage* qui mixe volume et projection

d'images. *"Cela représente l'intérieur d'une chaussure coupée. On retrouve cette idée de l'architecture, d'un habitacle, d'un monde habité mais aussi d'un paysage lointain : je transforme ici l'image et les volumes sur lesquels elle se projette."*

Poursuivant cette déambulation dans le corpus de l'artiste, l'oeuvre *Musée Le Caire*, appartenant à la série intitulée *Changements d'état*, poursuit cette réflexion sur la mutation et le recouvrement par l'image. On y voit la statue du Sphinx, représentation iconique du Caire et de l'Égypte, qui s'inscrit sur une maquette, comme une image volée, un cliché fantôme. Le recours à la matière –de la terre– file la métaphore des décombres, des ruines d'un passé imprimées sur une architecture moderne. *"Cette pièce oscille entre une projection dans l'utopie et un retour du passé enfoui. Le sol en terre est très important. Tout est fabriqué dans mon atelier et, par la photographie, je restitue l'image que j'ai construite. Le dispositif photographique, les conditions de réalisation de la prise de vue, font partie de mon travail."*

La terre, présente dans *Musée Le Caire* entre en résonance avec *Planètes*, une série exposée au niveau 2 du Portique. On passe de la terre à la Terre : le sol marquant la transition, attestant d'une réalité et d'une factualité. C'est par la matière que l'artiste nous raccroche à l'objet de son questionnement : la représentation du réel. Avec *Planètes*, Patrick Tosani détourne, avec ironie, l'imagerie scientifique. *"Cette représentation de l'univers et des planètes est une référence aux Unes scientifiques consacrées aux planètes, que*

*l'on croise dans la presse."* Réalisées en grande dimension dans l'atelier de l'artiste, ces planètes prennent corps et se déploient sur 80 m<sup>2</sup>. *"Je construis l'espace de prise de vue, avec un grand sol d'argile, des sphères suspendues. Le dispositif d'éclairage change au gré des alignements des différentes planètes. Le résultat, ce sont des vues plus ou moins sérieuses et ironiques sur la réalité de tout ça. Je joue avec les codes de représentation. Les sols lunaires sont travaillés avec une lumière froide."* Si les photographies jouent sur l'illusion de la représentation, les éléments photographiés sont bien concrets : *"Il y a un jeu sur le sérieux de la photo, qui consiste à capturer la réalité d'une chose et la représentation des configurations spatiales."*

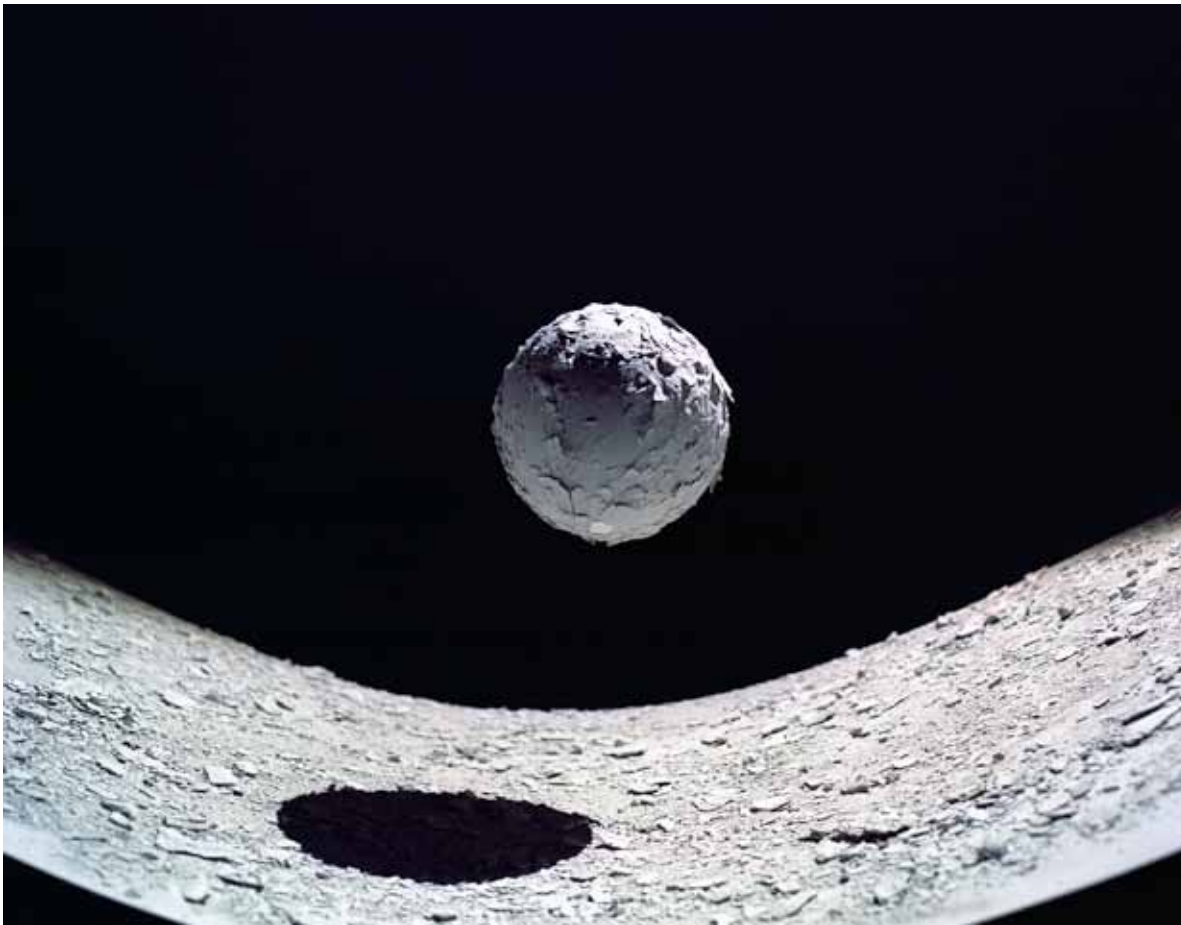
En vis-à-vis des planètes, des images extraites de la série *Prises d'air*, qui donne son titre à l'exposition. *"Ce sont des découpes anatomiques d'objets. Une observation scientifique du quotidien. J'ai fait des études d'architecture : on retrouve, dans mes images, la trace de la coupe architecturale et de la perspective. Ce sont des éléments qui me sont familiers."*

Ce dialogue entre *Planètes* et *Prises d'air* est une première pour l'artiste : *"On passe de l'infiniment petit à l'infiniment grand, à l'inatteignable. Cette confrontation m'intéresse. Le lien entre ces différentes pièces, c'est l'espace de mon atelier."*

Dans les espaces de circulation du Portique, des oeuvres plus anciennes s'affichent, interrogeant toujours le rapport à la mutation de l'objet et du corps.

Par la photographie, Patrick Tosani montre une réalité concrète au service de la construction d'une image qui va s'activer dans le temps. *"Il s'agit de déployer, dans l'espace, une image, vers laquelle tend le corps du spectateur."* Le jeu d'échelles est important, permettant d'interroger les différents espaces de l'exposition et d'impliquer le corps du regardant, dans une rencontre avec différentes strates d'images et de temporalités. L'exposition se déploie tel un palimpseste, invitation à interroger la dimension physique du réel et des espaces par l'expérimentation et l'implication du regardeur, inscrit dans un dispositif. *"La présence du corps me paraît importante. Mon travail parcourt, rejoue les espaces et les échelles."* Patrick Tosani propose une expérience physique du réel par le prisme de la photographie, mêlant image fixe et corps en mouvement, fusionnant les temporalités et favorisant la rencontre du passé et du présent et créant un temps en soi : celui spécifique à une exposition, où l'image rencontre et active le regard du visiteur.

Solène Bertrand



Patrick Tosani, *MARS 01-9*, 2015  
32 x 40 cm, Impression numérique sur papier Canson Baryta Prestige 340 gr, © Adagp  
Courtesy de l'artiste et de la galerie In Situ / Fabienne Leclerc

---

## PATRICK TOSANI

Né en 1954, vit  
et travaille entre  
Mayet et Paris

Patrick Tosani explore l'espace photographique et y met en scène des objets, des corps. Dans ses clichés et séries, il questionne le réel, transformant sa pratique en une véritable expérience physique. Planètes, corps, architecture... autant de thématiques sondées par son œil, dans des œuvres qui redimensionnent et rejouent la réalité, sans la mimer.

Parallèlement à ses études d'architecture à Paris (1973-1979), il développe dès 1976 un travail sur la photographie où les questions d'espace et d'échelle seront centrales.

Depuis plus de trente ans, il fait régulièrement l'objet d'expositions personnelles et collectives en France et à l'étranger notamment au Centre Georges Pompidou de Paris, à l'ARC Musée d'Art moderne de la Ville de Paris, à l'Institute of Contemporary Art de Londres, à l'Art Institute de Chicago, au Solomon R. Guggenheim Museum à New York...

Lauréat du prix Kodak de la Critique photographique et du prix Niépce, Patrick Tosani enseigne à l'École nationale supérieure des Beaux-Arts de Paris. Il est représenté par la Galerie In situ / Fabienne Leclerc à Paris.

[www.patricktosani.com](http://www.patricktosani.com)



Patrick Tosani, *FEV 05-4*, 2015  
 100 x 125 cm, Impression numérique sur papier Canson Baryta Prestige 340 gr. © Adagp  
 Courtesy de l'artiste et de la galerie In Situ / Fabienne Leclerc

## EXPOSITIONS PERSONNELLES RÉCENTES

2017

*P.L.A.N.È.T.E.S*, Galerie In Situ /  
 Fabienne Leclerc, Paris

2016

*Espaces métonymiques*, avec  
 Claire Chevrier, Unicorn Center  
 for Art, Pékin

*La forma delle cose*, Museo di  
 Fotografia Contemporanea, Cini-  
 sello Balsamo, Milan

*Patrick Tosani, Images  
 construites*, Théâtre de la Pho-  
 tographie et de l'Image Charles  
 Nègre, Nice

2014

*Patrick Tosani*, Galerie de l'École  
 des Beaux-Arts du Mans/TALM, Le  
 Mans

*Changements d'état*, Le Pavillon  
 Populaire, Montpellier

2013

*Des images comme des oiseaux*,  
 une traversée dans la collec-  
 tion photographique du Centre  
 National des Arts Plastiques,  
 carte blanche et commissariat  
 d'exposition: Patrick Tosani et  
 Pierre Giner, La Friche Belle de  
 Mai, Marseille

2012

*Prises d'air*, Galerie In Situ/Fa-  
 bienne Leclerc, Paris

*L'image construite*, exposition  
 multi-site: CRDP Galerie l'art  
 Cella, Ecole des Beaux-Arts, Mai-  
 son de l'Architecture de Poitou-  
 Charentes, Galerie Louise Michel,  
 Musée Sainte-Croix, Poitiers

*Patrick Tosani*, Galerie Octave  
 Cowbell, Metz

2011

*Patrick Tosani, oeuvres 1980-  
 2011*, Maison Européenne de la  
 Photographie, Paris

*Assemblages*, Centre Photogra-  
 phique d'Île-de-France, Pon-  
 tault-Combaut

2008

*Patrick Tosani*, L'Espal, Le Mans

*Nuits Blanches*, Galerie Saint-Sé-  
 verin, Paris

2007

*Le corps du sol*, Galerie Claudine  
 Papillon, Paris

2005

*Face à face*, Le Triangle, Rennes

*Vies à vies, portrait de ville*,  
 Romanes, Biennale d'Art Contem-  
 porain de Melle

2004

*Zones*, Galerie Erna Hecey,  
 Luxembourg

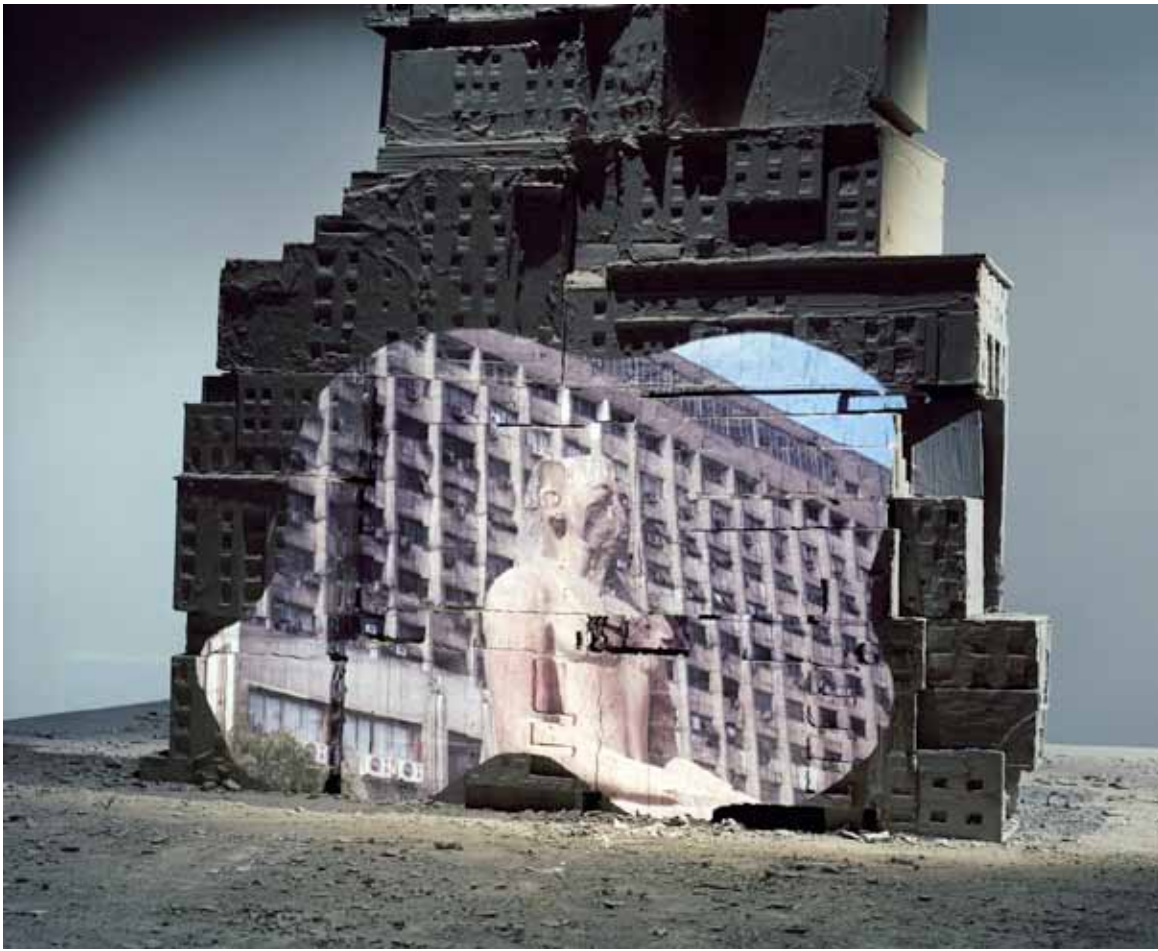
*Au devant des images*, Fonds  
 Régional d'Art contemporain des  
 Pays de la Loire, Carquefou

*Métamorphoses du Réel*, Encon-  
 tros da Imagem, Braga

2003

Centre Culturel Français, Damas





Patrick Tosani, *Musée Le Caire*, 2014  
165 x 207 cm, photographie couleur c-print © Adago  
Courtesy de l'artiste et de la galerie In Situ / Fabienne Leclerc



Patrick Tosani, *Paysage Le Caire*, 2014  
124 x 93 cm, photographie couleur c-print © Adago  
Courtesy de l'artiste et de la galerie In Situ / Fabienne Leclerc

Visuels disponibles dans le cadre de la promotion de l'exposition et pendant la durée de celle-ci. Les images ne peuvent faire l'objet d'aucune retouche ni d'aucun recadrage.



Patrick Tosani, *Prise d'air II*, 2012  
195 x 154 cm, photographie couleur c-print © Adagp  
Courtesy de l'artiste et de la galerie In Situ / Fabienne Leclerc



Patrick Tosani, *Prise d'air III*, 2012  
153 x 121 cm, photographie couleur c-print © Adagp  
Courtesy de l'artiste et de la galerie In Situ / Fabienne Leclerc

Visuels disponibles dans le cadre de la promotion de l'exposition et pendant la durée de celle-ci. Les images ne peuvent faire l'objet d'aucune retouche ni d'aucun recadrage.



Patrick Tosani, *cdd 33*, 1996  
49 x 38 cm, photographie couleur c-print © Adagp  
Courtesy de l'artiste et de la galerie In Situ / Fabienne Leclerc



Patrick Tosani, *cdd 35*, 1996  
49 x 38 cm, photographie couleur c-print © Adagp  
Courtesy de l'artiste et de la galerie In Situ / Fabienne Leclerc

Visuels disponibles dans le cadre de la promotion de l'exposition et pendant la durée de celle-ci. Les images ne peuvent faire l'objet d'aucune retouche ni d'aucun recadrage.





Patrick Tosani, *Prise d'air V*, 2012  
109 x 85 cm, photographie couleur c-print © Adago  
Courtesy de l'artiste et de la galerie In Situ / Fabienne Leclerc

Visuels disponibles dans le cadre de la promotion de l'exposition et pendant la durée de celle-ci. Les images ne peuvent faire l'objet d'aucune retouche ni d'aucun recadrage.



Patrick Tosani, *Géographie I*, 1988  
160 x 160 cm, photographie cibachrome © Adago  
Courtesy de l'artiste et de la galerie In Situ / Fabienne Leclerc

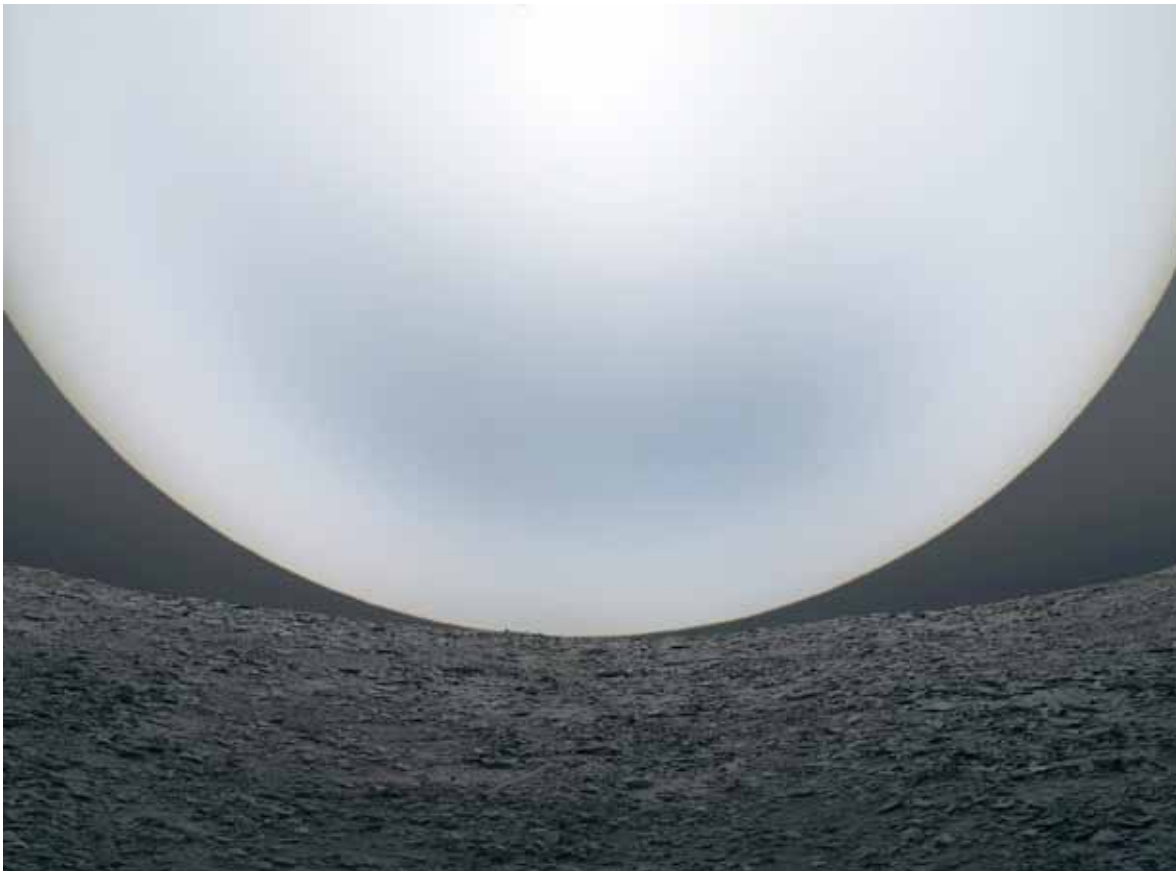


Patrick Tosani, *Géographie III*, 1988  
160 x 160 cm, photographie cibachrome © Adago  
Courtesy de l'artiste et de la galerie In Situ / Fabienne Leclerc

Visuels disponibles dans le cadre de la promotion de l'exposition et pendant la durée de celle-ci. Les images ne peuvent faire l'objet d'aucune retouche ni d'aucun recadrage.



Patrick Tosani, *JAN 5-1-1962*, 2018  
57 x 77 cm, impression numérique sur papier Canson Baryta Prestige 340 gr, © Adagp  
Courtesy de l'artiste et de la galerie In Situ / Fabienne Leclerc



Patrick Tosani, *MIMGP0092*, 2016  
30 x 40 cm, impression numérique sur papier Canson Baryta Prestige 340 gr, © Adagp  
Courtesy de l'artiste et de la galerie In Situ / Fabienne Leclerc

Visuels disponibles dans le cadre de la promotion de l'exposition et pendant la durée de celle-ci. Les images ne peuvent faire l'objet d'aucune retouche ni d'aucun recadrage.

# LE PORTIQUE CENTRE RÉGIONAL D'ART CONTEMPORAIN DU HAVRE

Centre d'art contemporain, implanté dans le quartier Danton, en plein coeur du centre ancien du Havre, Le Portique joue la carte de la proximité, invitant le plus grand nombre à pousser les portes du lieu d'exposition.

Présentant le travail d'artistes contemporains, à la fois confirmés, mais aussi émergents, le Portique offre un vaste panorama de la production artistique actuelle, permettant au public de se confronter au travail de création et de réécriture perpétuelle de l'histoire de l'art.

Espace ouvert sur les problématiques qui habitent les acteurs du monde de l'art, le Portique, à l'instar d'un laboratoire d'idées, interroge les supports, les procédés de création : c'est un espace, où les artistes, in situ, peuvent inventer et expérimenter de nouvelles formes.

Textes de salle, documents et médiateurs accompagnent la découverte des expositions, apportant au public des clefs et outils pour approfondir la visite et mieux saisir les enjeux et défis de la création contemporaine.

## INFOS PRATIQUES

### Adresse

Le Portique centre régional d'art contemporain du Havre  
30 rue Gabriel Péri  
F-76600 Le Havre

### Horaires d'ouverture

Du mardi au samedi de 14h à 18h30  
Fermé les dimanches, lundis et les jours fériés

### Tarif

Entrée libre

### Venir

Tram / Bus 5 et 6 : Arrêt Palais de Justice

### Accessibilité

Visiteurs à mobilité réduite  
Visiteurs déficients auditifs  
Visiteurs déficients intellectuels

### Sur place

Point info, wifi, zone de repos  
Espace café, terrasse  
Librairie, centre de documentation

## ÉVÉNEMENTS

### Conférence

Discussion entre Patrick Tosani, artiste, et Gilles Tiberghien, philosophe et maître de conférences en esthétique à l'Université Paris I Panthéon Sorbonne.

Vendredi 1er février 2019 à 18h30

Entrée libre dans la limite des places disponibles

### Nocturne SUPERNOVA

Animations autour de l'exposition Patrick Tosani : visites interactives, atelier créatif, blind test...

Judi 28 février 2019 à 18h30

Entrée libre

### Performance DAVID WAMPACH – BATTERIE

En partenariat avec Le Phare, centre chorégraphique du Havre Normandie, dans le cadre du *Festival Pharenheit #19*.

Mercredi 23 janvier à 18h30

Entrée libre, réservation préalable à [contact@lephare-ccn.fr](mailto:contact@lephare-ccn.fr) ou au 02 35 26 23 00.

## MÉDIATION

### Les Ateliers Marmelade BRICONAUTE

Visite commentée de l'exposition suivie d'un atelier BRICONAUTE : création artistique sur le thème des planètes et expérimentation de la matière, inspirée d'une oeuvre de Patrick Tosani.

Informations pratiques: les samedis 26 janvier, 16 et 23 février et 9 mars 2019, de 14h30 à 16h30, de 6 à 12 ans.

Tarif: 10 euros (matériel et goûter inclus)  
Prévoir une tenue salissante.

Réservation préalable sur [www.leportique.org/jeunes-publics](http://www.leportique.org/jeunes-publics)

### Les Ateliers Famille pour petits et grands

Les Ateliers Famille s'adressent à tous les publics, initiés ou non à l'art contemporain, des enfants à partir de quatre ans, aux adolescents et aux adultes. Une visite adaptée de l'exposition accompagnée par un médiateur sera proposée aux participants. Elle sera suivie d'un atelier artistique : une oeuvre ludique sur le thème des planètes, inspirée du travail de Patrick Tosani, sera réalisée.

Informations pratiques: les samedis 19 janvier, 9 février et 2 mars 2019, de 14h30 à 16h30.

Tarif : 15 euros par famille (matériel et goûter inclus). Prévoir une tenue salissante. Réservation préalable sur [www.leportique.org/jeunes-publics](http://www.leportique.org/jeunes-publics)

### Visites de groupe

Visites commentées et adaptées à tous les cycles, et ateliers de pratique artistique, tarifs de 20€ à 40€ par groupe.

Réservation préalable sur [www.leportique.org/scolaires](http://www.leportique.org/scolaires)

## PARTENAIRES

Le Portique bénéficie du soutien du Ministère de la Culture – Drac de Normandie, le Conseil Régional de Normandie, le Conseil Départemental de Seine-Maritime et la Ville du Havre. Il remercie ses partenaires O2, Paris-Art, Slash, Beaux Arts Magazine, Best Western ARHotel, Café Seghers, Trapib et Publimage.



O2 paris art Slash BeauxArts



## CONTACT PRESSE

Akané Ward  
[presse@leportique.org](mailto:presse@leportique.org)  
+33 (0)9 80 85 67 82  
+33 (0)6 59 00 11 46  
[www.leportique.org](http://www.leportique.org)