

LE

PORTIQUE  
CENTRE RÉGIONAL  
D'ART CONTEMPORAIN  
DU HAVRE

---

EXPOSITIONS FRAGMENTATION 2  
ET BRICE DUPONT  
*DU 10 NOVEMBRE 2017*  
*AU 20 JANVIER 2018*



DOSSIER  
DE PRESSE



Mathieu Mercier, *Drum n' Bass Lafayette*, 2005  
Collection FRAC Champagne-Ardenne © Adagp, Paris  
Photo © Martin Argyroglo

## FRAGMENTA- TION 2

### Sélection d'œuvres de la collection du FRAC Champagne-Ardenne

Après un premier volet consacré au Frac Normandie Rouen, Le Portique poursuit son exploration des collections des fonds régionaux d'art contemporain et met à l'honneur le Frac Champagne-Ardenne. Une sélection de pièces représentatives de la production contemporaine a été opérée dans un vaste corpus de près de 700 œuvres qui reflètent la diversité des pratiques contemporaines. Sont rassemblées les pièces de Sylvie Auvray, Stéphane Calais, John Coplans, Eric Duyckaerts, Alain Fleischer, Michel Journiac, Mathieu Mercier, Arno Rafael Minkkinen, Laurent Montaron, Patrick Tosani, Holger Trülzsch.

Autant d'artistes et figures qui contribuent à écrire l'histoire de l'art contemporain. Dialogues, échanges et confrontations favorisent la rencontre de différents médiums et différents regards. Cet «échantillon» de la collection publique de Reims est aussi l'occasion de découvrir les politiques d'acquisition des structures institutionnelles dont l'une des missions est de favoriser le rayonnement de l'art sur le territoire régional et national, multipliant les actions de sensibilisation à l'attention de divers publics.

[www.frac-champagneardenne.org](http://www.frac-champagneardenne.org)



Alain Fleischer, *Étude aux miroirs 1-2-3-4*, 1983  
Collection FRAC Champagne-Ardenne © Adagp, Paris



Patrick Tosani, *Pluie*, 1986  
Collection FRAC Champagne-Ardenne © Adagp, Paris



Arno Rafael Minkinen, *Berne, Suisse*, 1975  
Collection FRAC Champagne-Ardenne © Arno Rafael Minkinen



Laurent Montaron, *La Voix de son maître*, 1999  
Collection FRAC Champagne-Ardenne  
© Laurent Montaron / Courtesy Galerie Schleicher + Lange



Sylvie Auvray, *LA Balloon*, 2008  
Collection FRAC Champagne-Ardenne  
© Sylvie Auvray



Brice Dupont, *P 006*, impression photographique sur dibond, 2017.  
Courtesy de l'artiste

---

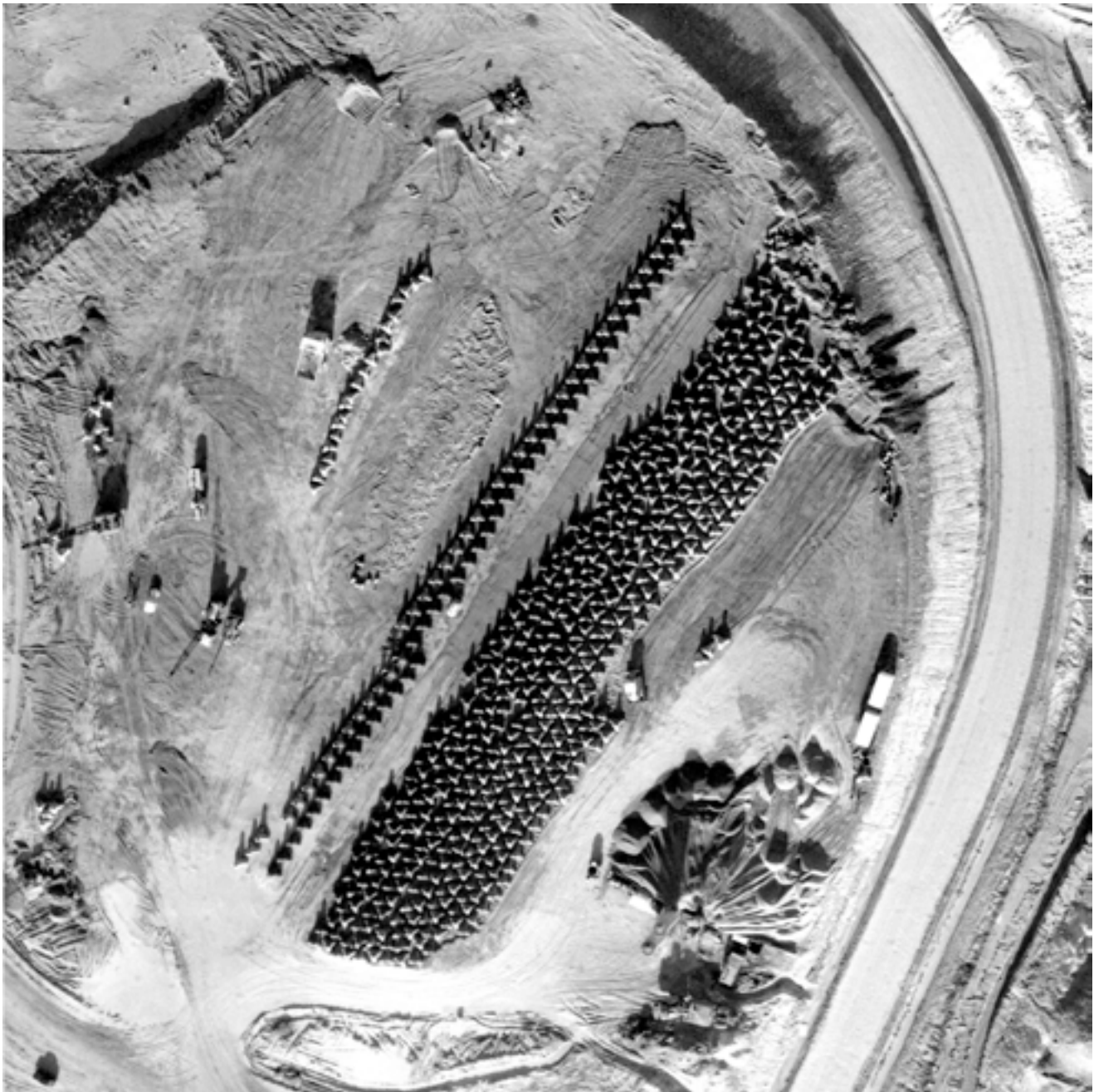
# BRICE DUPONT

Né à Fécamp  
en 1994.

Brice Dupont, diplômé en juin 2017 de l'ESADHaR, investit le dernier étage du Portique, interrogeant le passé. Mêlant formes, sons, volumes et images, son travail explore la mémoire et ses traces et multiplie les strates temporelles. Architectures, formes inspirées de la 2<sup>e</sup> Guerre mondiale, image d'un chantier de construction de la centrale de Paluel...

Brice Dupont interroge pêle-mêle les signes d'une histoire qu'il contribue à relire et à réécrire, en les réinterprétant et en invitant le visiteur à expérimenter un espace où se croisent différentes temporalités, où émergent des souvenirs enfouis qui, restitués, prennent corps. Une tentative de mettre en scène l'histoire, une matière vivante et mouvante.

<https://bricedupont.tumblr.com/>



Brice Dupont, *I 014*, 1 impression photographique sur d'lbond, prise par l'IGN en 1977, 2017.  
Courtesy de l'artiste

Espace d'art contemporain, implanté dans le quartier Danton, en plein cœur du centre ancien du Havre, Le Portique joue la carte de la proximité, invitant le plus grand nombre à pousser les portes du lieu d'exposition.

Présentant le travail d'artistes contemporains, à la fois confirmés, mais aussi émergents, le Portique offre un vaste panorama de la production artistique actuelle, permettant au public de se confronter au travail de création et de réécriture perpétuelle de l'histoire de l'art.

Espace ouvert sur les problématiques qui habitent les acteurs du monde de l'art, le Portique, à l'instar d'un laboratoire d'idées, interroge les supports, les procédés de création : c'est un espace, où les artistes, in situ, peuvent inventer et expérimenter de nouvelles formes.

Textes de salle, documents et médiateurs accompagnent la découverte des expositions, apportant au public des clefs et outils pour approfondir la visite et mieux saisir les enjeux et défis de la création contemporaine.

## MÉDIATION

### Visites et ateliers scolaires

---

Groupes : Visites commentées et ateliers créatifs sur réservation préalable (€) sur ce formulaire en ligne: <https://goo.gl/bZ0eSu>

### Les Ateliers Marmelade (de 6 à 12 ans)

---

Visite commentée des expositions suivi d'un atelier de création autour d'une oeuvre de l'exposition Fragmentation 2.

Les samedis 18 novembre et 9 décembre 2017 et le 13 janvier 2018, de 14h30 à 16h30, 10 € par participant, sur réservation préalable sur ce formulaire en ligne: <https://goo.gl/YMNg65>

### La Nocturne CLAIR-OBSUCR

---

Visites flashes, blind test, concours photo noir et blanc.

### Entrée libre

Judi 30 novembre 2017 à 18h30

### Venir

---

- Tram A et B (arrêt Palais de Justice)
- Bus 5 et 6 (arrêt Palais de Justice)

### Sur place

---

- Point info, Wifi, Zone de repos
- Espace café, boutique, centre de documentation

### Accessibilité

---

- Visiteurs à mobilité réduite
- Visiteurs déficients auditifs
- Visiteurs déficients mentaux

## INFOS PRATIQUES

### Adresse

---

Le Portique centre régional d'art contemporain du Havre  
30, rue Gabriel Péri  
76600 Le Havre

T. 09 80 85 67 82  
[info@leportique.org](mailto:info@leportique.org)  
[www.leportique.org](http://www.leportique.org)

### Horaires d'ouverture

---

Mardi au samedi de 14h à 18h30  
sauf dimanches, lundis et jours fériés  
Et du 24/12/2017 au 01/01/2018

### Tarif

---

Accès libre

## PARTENAIRES

---

Le Portique bénéficie du soutien du Ministère de la Culture – Drac de Normandie, le Conseil Régional de Normandie, le Conseil Départemental de Seine-Martinie, la Ville du Havre. Et remercie ses partenaires FRAC Champagne-Ardenne, Best Western ARHotel, Café Seghers, Miroiterie Liot, Publimage, Trapib, Paris-Art, Slash, 02.



frac  
Champagne-  
ardenne

### Contact Presse

---

Akané Ward, responsable communication  
[presse@leportique.org](mailto:presse@leportique.org)  
06 59 00 11 46